



CHRISTINE  
HEADWEAR

AUTUMN  
TALES

OTOÑO // INVIERNO 2017

*Christine*<sup>®</sup>

HEADWEAR





Antes de que Jack Frost, el Padre Invierno, tiña todo de blanco, nos permitimos disfrutar de la magia del otoño... El magnífico paisaje dorado y la belleza de los colores que nos rodean suavemente, nos lleva a un estado diferente de la mente. El otoño, de alguna manera, nos ofrece acurrucarnos frente al fuego, con nuestro libro favorito, nuestro jersey de lana y esos calcetines de punto que nos regalaron las Navidades pasadas- nos relajamos y tomamos un descanso de la vida ajetreada que llevamos.

El otoño llama a la elegancia y a los coloridos pañuelos que visten nuestro armario, ya sea un traje de fiesta o un abrigo de invierno. Como siempre, la colección de otoño de Christine cubre tus necesidades, desde algo ligero para llevar por la noche, a algo práctico, cómodo y de moda para llevar durante el día. Pero esta temporada hemos añadido algo nuevo y emocionante a nuestra colección. Una nueva colección, funcional y ligera, llamada 37.5® Technology, con nuevos diseños que asegura el equilibrio de tu cuerpo a una temperatura corporal de 37,5. Siempre te mantendrá caliente y seca, independientemente de tu actividad.

Y no olvides revisar nuestras novedades en complementos. El Christine Hairpiece ideal para llevar con tu pañuelo favorito y sentirte fantástica!

Con todo esto y mucho más, os damos la bienvenida a la colección de otoño de 2017 de Christine Headwear.

Estilo 1012-0506. Ver página 6-7







Estilo 2000-0501

Yoga Turban - Printed

Bambú-viscosa

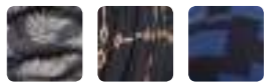


0499 0501 0506

Estilo 1012-0501

Mantra Scarf - Long Printed

(8200) Reversible  
Bambú-viscosa



0438 0439 0440



0441 0501 0506

Estilo 1008-0501

Lotus Turban - Printed

(8266) Bambú-viscosa



0439 0440 0499



0501 0506

Estilo 1009-0501

Karma Turban w. Headband - Printed

(8278) Bambú-viscosa



0438 0439 0440



0441 0501 0506





Página 3

Estilo 1012-0506

### Mantra Scarf - Long Printed

(8200) Reversible  
Bambú-viscosa



0438 0439 0440



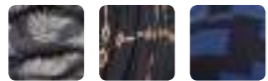
0441 0501 0506

^

Estilo 1009-0506

### Karma Turban w. Headband - Printed

(8278)  
Bambú-viscosa



0438 0439 0440



0441 0501 0506

^

Estilo 2000-0506

### Yoga Turban - Printed

Bambú-viscosa



0499 0501 0506

>

Estilo 1008-0506

### Lotus Turban - Printed

(8266)  
Bambú-viscosa



0439 0440 0499



0501 0506



^

Estilo 2000-0499

### Yoga Turban - Printed

Bambú-viscosa



0499

0501

0506

>

Estilo 1008-0499

### Lotus Turban - Printed

(8266)

Bambú-viscosa



0439

0440

0499



0501

0506



Utiliza el turbante con bordado aquellos días especiales y usa el exceso de tela para crear un turbante regular, creando una apariencia clásica.

^

Estilo 1301-0211

### Shakti Turban

Bambú-viscosa



0211





Estilo 1131-0503

## Shanti Turban

Bambú-viscosa



0394

0395

0446



0503



# BODY BALANCE LINE

Body Balance Line es una nueva y fascinante línea de Christine Headwear. En esta línea encontrarás los más innovadores y emocionantes productos. Todos seleccionados para ofrecerte las mejores soluciones posibles.





Estilo 1293-0383  
**B.B. Becca Turban**

Lana/Poliéster  
 w 37.5® Technology



0318 0383

Estilo 1241-0318  
**B.B. Bea Turban**

Lana/Poliéster  
 w 37.5® Technology



0318 0383

Estilo 1291-0318  
**B.B. Beatrice Turban  
 w. Ribbons**

Lana/Poliéster  
 w 37.5® Technology



0318 0383

### 37.5® Technology

La revolucionaria 37.5® Technology, utilizada en esta colección única de Christine Headwear, ha dado como resultado una línea de pañuelos más ligera y más avanzada que nunca. La 37.5® Technology trabaja con los mecanismos naturales del cuerpo para mantener una temperatura corporal equilibrada de 37,5 grados, ofreciéndote una zona de confort óptima en todo momento.

Las partículas activas usadas para formar esta tecnología se derivan de fuentes naturales tales como cáscaras de coco y minerales volcánicos, convirtiéndola en una línea de pañuelos totalmente natural y libre de químicos. Para obtener más información sobre 37,5® Technology, visita nuestra web

[www.christineheadwear.com](http://www.christineheadwear.com)





# THE KNIT WEAR COLLECTION

Cuando hace frío, a todos nos gusta ir bien abrigados con ropa de punto ligera y transpirable. Nuestra elegante colección de punto tiene un diseño único que garantiza que los pañuelos y los tocados no se muevan nunca. Están fabricados con el algodón más suave y exquisito, lo que los hace muy ligeros y cómodos de llevar, tanto en el interior como en el exterior.

CACHEMIRA

<

Estilo 1283-0517

## Willow Hat - Knitted

Lana merino/Cachemira



0517

0522

Portada

Estilo 1283-0522

## Willow Hat - Knitted

Lana merino/Cachemira



0517

0522

El elegante y confortable pañuelo de merino, hecho con las mejores lanas de merino y cachemira, es un básico de nuestro armario. Este pañuelo te mantiene caliente y protegido del frío y helado invierno.





^  
Estilo 1196-0504

Lumi Knitted Hat

Algodón



0442 0443 0504

^  
Estilo 1196-0442

Lumi Knitted Hat

Algodón



0442 0443 0504

>  
Estilo 1029-0505

Isolde Hat w.  
Headband - Knitted

(8261) Algodón



0374 0505





# ACTIVE WEAR COLLECTION

Cuando haces ejercicio es muy importante sentirse cubierto y llevar un tejido transpirable y ligero. Lo hemos hecho más fácil para ti, para que puedas elegir el tipo de pañuelo deportivo adecuado al tipo de deporte que vayas a realizar.



Estilo 1000-0169

## Yoga Turban

(8240)

Bambú-viscosa







<

Estilo 1033-0331

### Wave Swim Cap

(8256)

Nylon/Spandex



0321



0330



0331



0383

>

Estilo 1241-0383

### B.B. Bea Turban

Lana/Poliéster

w 37.5® Technology



0318



0383



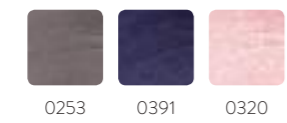




Estilo 1034-0266  
 Capella Night Cap  
 (8253) Fibras de leche/Algodón



Estilo 1189-0320  
 Chandra Night Cap  
 Bambú-viscosa



## NIGHT WEAR COLLECTION

El importante gorro de noche de Christine Headwear está ahora disponible en dos tejidos espectaculares, Caretech® Bambú y Caretech® Milk. Los gorros tienen la fantástica capacidad de enfriar cuando está caliente y mantener caliente cuando hace frío. Por la noche es tan importante poder descansar y sentirse cubierto y protegido manteniendo el cuerpo a temperatura natural. Ambos absorben la humedad, son transpirables y extremadamente suaves y cómodos de usar. Se sabe que las fibras de leche Caretech® tienen un efecto calmante e hidratante que deja la piel suave y fresca.



  
**SOFT LINE  
 COLLECTION**  
 La colección multifuncional Caretech® Bambú Soft Line se compone de una gran variedad de turbantes y pañuelos que se encuentran disponibles en una amplia selección de colores.  
 Todos los estilos de la colección están bien equipados, asegurando que permanecen en su lugar durante todo el día, realizando deporte o simplemente la actividad diaria. Los tejidos naturales de bambú-viscosa son transpirables, absorben la humedad y son extremadamente suaves y cómodos, lo que permite mantener el cuero cabelludo caliente y seco en todo momento.





Estilo 1131-0084

### Shanti Turban

Bambú-viscosa



Estilo 1000-0470

### Yoga Turban

(8240) Bambú-viscosa



Estilo 1001-0265

### Gaia Turban

(8241) Bambú-viscosa



Estilo 1003-0255

### Lotus Turban

(8266) Bambú-viscosa



Estilo 1004-0338

### Prana Turban

(8267) Bambú-viscosa



Estilo 1005-0320

### Karma Turban w. Headband

(8278) Bambú-viscosa







Estilo 1006-0254

### Chitta Headband

(8280) Bambú-viscosa



Estilo 1010-0501

### Chitta Headband - Printed

(8280) Bambú-viscosa



Estilo 1011-0295

### Mantra Scarf - Long

(8200) Bambú-viscosa



C

Christine®  
HEADWEAR

# ACCESSORY LINE

Christine Headwear Accessory Line te ofrece una variedad de elementos básicos funcionales de moda para sentirte aún mejor con tus pañuelos favoritos.



Christine<sup>®</sup>  
HEADWEAR

## WIGLINER

Christine Headwear Wigliner consiste en un pequeño gorro que se adapta a la perfección, y que puede ser usado o debajo de una peluca o de cualquier estilo de pañuelo de Christine Headwear para una mayor protección. Nuestras mallas de pelucas están hechas con el tejido único ultra suave Caretech<sup>®</sup> Bamboo, que es una fibra funcional que regula la temperatura y mantiene el cuero cabelludo fresco cuando está caliente y caliente cuando está frío.

Para añadir aún más comodidad ha sido tratada con un tratamiento de Aloe Vera, que tiene un efecto calmante y relajante. Nouli Wigliner no tiene costuras que irriten la piel, es muy suave y parecerá como seda en tu piel.

Estilo 1007-0248

### Nouli Wigliner w. Aloe Vera

Bambú-viscosa



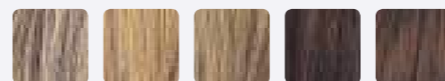
0248 0249 0396



Estilo 1326-0531

### Christine Headwear Hairpiece - Short

Fibra

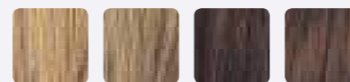


0527 0528 0529 0530 0531

Estilo 1327-0531

### Christine Headwear Hairpiece - Long

Fibra



0528 0529 0530 0531

Christine<sup>®</sup>  
HEADWEAR

## HAIRPIECE

Cuando deseas tener un gran día o simplemente quieres un cambio de look, con tu pañuelo y la pieza de cabello de Christine Headwear es la elección perfecta. Hairpiece de Christine Headwear está disponible en dos largos (corto y largo) y puede ser usada de manera sencilla antes de utilizar tu pañuelo favorito. Elige entre una hermosa selección de colores y crea el estilo y la apariencia que deseas.



# COMO CONVERTIR TU BANDA EN UN PAÑUELO CON ESTILO

## Chitta Headband - un accesorio multifuncional

Las bandas de Christine Headwear, fabricadas en Caretech® Bambú, un tejido único y suave, el accesorio perfecto. Utilízalo con tu pañuelo favorito para crear volumen o con tu peluca para una mayor comodidad. Las elegantes bandas también se pueden usar por sí solas como si de un pañuelo se tratase, perfectas para días calurosos y soleados. Escoge entre una amplia gama de colores de moda y estampados y mezcla y combina del modo que más desees.

Estilo 1006-0320

### Chitta Headband

(8280) Bambú-viscosa

Vea nuestra selección de colores Chitta Headband en la página 26



VIVA Headwear es un diseño contemporáneo para las mujeres que sufren una pérdida de cabello. Un diseño realizado en materiales ligeros y cómodos, la elección perfecta para un uso diario.

Proporciona una relación calidad-precio y un diseño que se adapta a lo cotidiano. La imagen clásica de VIVA se adapta a cualquier estilo de vida.



VIVAHEADWEAR.COM





<<

Estilo 1286-0325

### Edith · V Turban

Algodón



0323



0325

<

Estilo 1287-0508

### Nelly · V Turban

Poliéster / Algodón



0508



>

Estilo 1308-0515

## Liva · V Turban

Algodón



0515

>>

Estilo 1255-0385

## Vita Quilted Hat

Algodón / viscosa



0385



>

Estilo 1212-0211

## Avita Hat

Reversible Coolmax / lana



0211

>>

Estilo 1219-0266

## Zoya Turban

Algodón / viscosa



0266



0336



0337



0384







Estilo 1289-0519

Dagny · V  
Knitted Hat

Acrílico



0502

0519



Estilo 1294-0509

Journey  
Knitted Hat

Algodón / lana



0509



Estilo 1289-0502

Dagny · V  
Knitted Hat

Acrílico



0502

0519

# VIVA BASIC WEAR



^

Estilo 1040-0329

Vitale Turban

(8274) Algodón



0326 0328 0329

^

Estilo 1039-0323

Amablis Turban

(8273) Algodón



0322 0323 0325

^

Estilo 1038-0322

Molli Turban

(8270) Algodón



0322 0323 0325

# MALE

HEADWEAR FOR MEN

La colección MALE Headwear es una línea de alta calidad y clásica para adaptarse a cualquier armario y estilo de vida. Una colección fina, funcional y elegante de gorros realizada en Caretech® Bamboo, lana y Coolmax.

Se trata de una línea transpirable que absorbe la humedad y es extremadamente cómoda de usar, convirtiéndola en la opción perfecta para el uso de cualquier actividad.



La colección MALE Headwear tiene la marca CE que ofrece la garantía de que todos los productos son apropiados y seguros.





Estilo 1143-0211

### Explore Hat

Coolmax / lana



0211



Estilo 1138-0391

### Venture Hat

Bambú-viscosa



0211



0391



Estilo 1294-0509

### Journey Knitted Hat

Algodón / lana



0509



Estilo 1221-0211

### Endeavour Hat

Coolmax / lana



0211

CARETECH® CARETECH®  
BAMBOO MILK

Christine Headwear presenta la marca registrada Caretech® para los tejidos únicos y personalizados de Bambú y fibras de leche.

Caretech® es la garantía de que los pañuelos fabricados con estos tejidos específicos, no sólo son certificados CE y Oeko-Tex Standard 100, sino que también han sido desarrollados y producidos especialmente para las colecciones de Christine Headwear.

Caretech® Porque creemos en la importancia de proporcionar una colección de alta calidad, exclusiva y única para que te sientas hermosa...



Todos los productos Christine Headwear y Male tienen el certificado CE, lo que significa que están clasificados como productos médicos de acuerdo a la Directiva EU (93/42/EEC) relativa a los productos médicos. Esta es la garantía de que los productos son apropiados y seguros para el cliente final.



Los productos Christine Headwear y Male Headwear de bambú-viscosa y lino son todos Oeko-Tex Standard 100 certificados. El certificado Oeko-Tex es la garantía de que los productos no emiten ni contienen ninguna sustancia nociva.



Este catálogo está impreso en papel certificado FSC y Nordic Ecolabel.

Christine®  
HEADWEAR

SEVENHAIR, sl · Importador en exclusiva para España  
c/Sant Ferran 223 · 08205 Sabadell-Barcelona · Telf. 93 724 7117  
www.sevenhairextension.com · info@hairextension.es  
www.christineheadwear.com

Sigue Christine Headwear



Christine Headwear y Viva Headwear son ambas marcas registradas

the headwear  
company